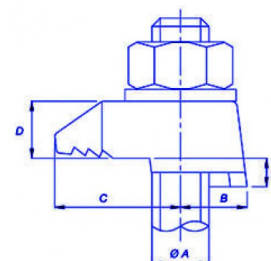
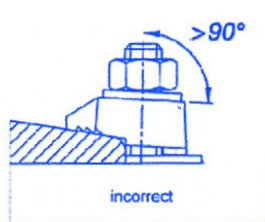
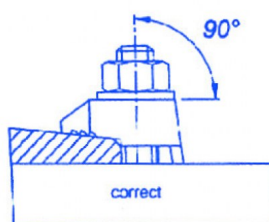
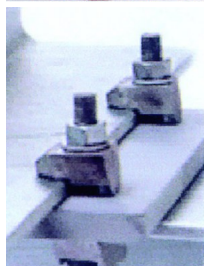
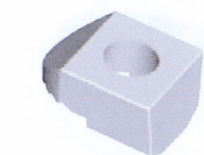


## Crapauds plats BW



**Caractéristiques techniques ?** Permet une utilisation sur des surfaces en pente jusqu'à 10°. *Flat top BW* Coefficient de sécurité 5 : 1

Note : Pas noté

[Poser une question sur ce produit](#)

### Description du produit

Ø A mm	B mm	C mm	D mm	E mm 1	E mm 2	Largeur mm	Couple serrage (Nm)	Force tension (kN) (par boulon)	Force de friction (kN) (pour Code produit E1)	Code produit E2
12	15	25,5	13	4,5	6	28,5	70	5,75	1,3	5750BW112
16	17	31	17	6	8	36	150	9,87	3,9	5750BW116
20	21	35	21	6	10	44	290	16,47	11	5750BW120

[Téléchargez la notice de Solutions pour fixations métalliques](#)

