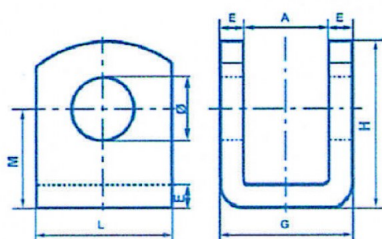
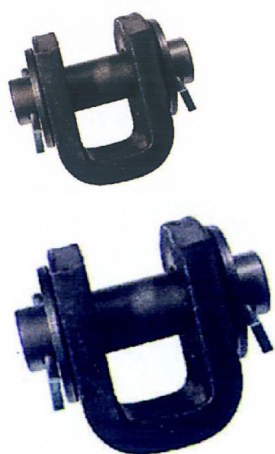


## Chapes à souder



**Caractéristiques techniques ?** Avec axes, rondelles et goupilles *Welding forks* **Sur demande** - Chapes sans axe - Axes seuls avec ou sans rondelles et goupilles **Nota** Pour adapter ces pièces aux chapes mâles des séries n°306 et 308, faire correspondre les alésages. Pour dimensions supérieures, voir série n° 646

Note : Pas noté

[Poser une question sur ce produit](#)

### Description du produit

?Ø axe mm	A mm	E mm	G mm	H mm	L mm	M mm	Code produit
6	9	3	15	21	16	12	648000006
8	11	4	19	26	20	16	648000008
10	14	5	24	32	25	20	648000010
12	16	6	28	39	30	24	648000012
14	19	8	35	45	35	28	648000014
16	21	8	37	52	40	32	648000016
18	25	10	45	60	50	36	648000018
20	27	10	47	64	50	40	648000020